

## КАТАЛОГ

запасные части



## ГПД-560-2

**Стерилизатор  
проходной  
с распашными дверями**

**Болт ГПД560.1М.01.021**

**Параметры:**

|                      |    |               |
|----------------------|----|---------------|
| Артикул              |    |               |
| Маркировка           |    | ГПД5601М01021 |
| Длина                | мм | 24            |
| Диаметр головки      | мм | 12            |
| Резьба               |    | M6-8g         |
| Материал             |    | Нерж.сталь    |
| Масса                | кг | 0,01          |
| Период использования |    | действ.       |



**Болт ГПД560.1М.01.025**

**Параметры:**

|                      |    |               |
|----------------------|----|---------------|
| Артикул              |    |               |
| Маркировка           |    | ГПД5601М01025 |
| Длина                | мм | 40            |
| Диаметр головки      | мм | 12            |
| Резьба               |    | M6            |
| Материал             |    | Нерж.сталь    |
| Масса                | кг | 0,013         |
| Период использования |    | действ.       |



**Винт ЦТ198.11.002**

**Параметры:**

|                          |    |              |
|--------------------------|----|--------------|
| Артикул                  |    | 409031104300 |
| Маркировка               |    | ЦТ1981100210 |
| Длина                    | мм | 200          |
| Присоединительный размер |    | Tr40x6LN     |
| Масса                    | кг | 1,63         |
| Количество               | шт | 2            |
| Материал                 |    | Сталь        |
| Период использования     |    | действ.      |



**Вставка плавкая ВПБ 6-1 0, 16А**

**Параметры:**

|                      |    |              |
|----------------------|----|--------------|
| Артикул              |    |              |
| Маркировка           |    | ВПБ6-1 0,16А |
| Количество           | шт | 1            |
| Длина/диаметр        | Мм | 20/5         |
| Номинальный ток      | А  | 0,16         |
| Период использования |    | действ.      |



**Вставка плавкая ВПБ 6-13 5А**

**Параметры:**

|                      |    |            |
|----------------------|----|------------|
| Артикул              |    |            |
| Маркировка           |    | ВПБ6-13 5А |
| Количество           | шт | 1          |
| Длина/диаметр        | Мм | 20/5       |
| Номинальный ток      | А  | 5          |
| Период использования |    | действ.    |



**Выключатель ВА57-35-34001020 УХЛ3 380В 100А**

**Параметры:**

|                            |    |              |
|----------------------------|----|--------------|
| Артикул                    |    |              |
| Маркировка                 |    | ВА57-35 100А |
| Габаритные размеры (ДхШхВ) | мм | 175X112x130  |
| Номинальный ток            | А  | 100          |
| Номинальное напряжение     | В  | 380          |
| Масса, нетто               | кг | 2,5          |
| Количество                 | шт | 1            |
| Период использования       |    | действ.      |



**Выключатель путевой ВП61-21А 111141-54 УХЛ2.2**

**Параметры:**

|                      |    |              |
|----------------------|----|--------------|
| Артикул              |    | 409431306000 |
| Маркировка           |    | ВП61-21      |
| Габариты (ДхШхВ)     | мм | 65x52x22     |
| Масса, нетто         | кг | 0,07         |
| Количество           | шт | 2            |
| Период использования |    | Действ.      |



**Гайка НАИФ758412.005**

**Параметры:**

|                      |    |               |
|----------------------|----|---------------|
| Артикул              |    | --            |
| Маркировка           |    | НАИФ758412005 |
| Диаметр резьбы       | мм | M24x2         |
| Размер «под ключ»    |    | 32            |
| Материал             |    | Сталь         |
| Высота               | мм | 10            |
| Масса                | кг | 0,034         |
| Количество           | шт | 12            |
| Период использования |    | действ.       |



**Гайка ЦТ198.11.007**

**Параметры:**

|                          |    |              |
|--------------------------|----|--------------|
| Артикул                  |    | 409031106400 |
| Маркировка               |    | ЦТ1981100710 |
| Диаметр                  | мм | 128          |
| Ширина                   | мм | 45           |
| Присоединительный размер |    | Tr40x6LN     |
| Масса                    | кг | 2,3          |
| Количество               | шт | 2            |
| Период использования     |    | с 1982г.     |



**Диафрагма ГПД560.08.300 (Мембрана «EPDM» ¼ 306130)**

**Параметры:**

|                      |    |              |
|----------------------|----|--------------|
| Артикул              |    | 409031107000 |
| Маркировка           |    | ГПД56008300  |
| Ширина,              | мм | 73           |
| Высота,              | мм | 14,3         |
| Масса (не более)     | кг | 0,063        |
| Количество           | шт | 2            |
| Период использования |    | действ.      |



**Датчик уровня воды АГ100.02.060**

**Параметры:**

|                      |    |              |
|----------------------|----|--------------|
| Артикул              |    | 409031178100 |
| Маркировка           |    | АГ1000206020 |
| Диаметр              | мм | 18           |
| Длина                | мм | 155          |
| Масса                | кг | 0,14         |
| Количество           | шт | 2            |
| Период использования |    | действ.      |



### Держатель предохранителя ДПВ

#### Параметры:

|                      |              |
|----------------------|--------------|
| Артикул              | 409431340500 |
| Маркировка           | ДПВ          |
| Количество           | 4            |
| Период использования | действ.      |



### Замок ЦТ403.05.110

#### Параметры:

|                      |              |
|----------------------|--------------|
| Артикул              | 409031107600 |
| Маркировка           | ЦТ40305110   |
| Диаметр замка        | мм 200       |
| Длина                | мм 260       |
| Масса                | кг 16,5      |
| Количество           | шт 1         |
| Период использования | с 1982г.     |



### Зонт ГПД560.1М.01.026

#### Параметры:

|                      |                |
|----------------------|----------------|
| Артикул              | ГПД5601М01026  |
| Маркировка           | ГПД5601М01026  |
| Габариты (ДхШхВ)     | мм 1000х625х30 |
| Масса нетто          | кг 4           |
| Количество           | шт 1           |
| Период использования | действ.        |



### Катушка 4818653D-DZ02 230/50

#### Параметры:

|                                |               |
|--------------------------------|---------------|
| Артикул                        | 409431319000  |
| Маркировка                     | 4818653D-DZ02 |
| Габаритные размеры (ДхШхВ)     | мм 32х55х42   |
| Номинальная мощность           | В*А 9         |
| Номинальное напряжение/частота | В/Гц 230/50   |
| Масса, нетто                   | кг 0,2        |
| Количество                     | шт 2          |
| Период использования           | действ.       |



### Клапан предохранительный Prescor 3 bar

#### Параметры:

|                      |    |              |
|----------------------|----|--------------|
| Артикул              |    | 409031181600 |
| Маркировка           |    | КП10.000     |
| Количество           | шт | 1            |
| Период использования |    | с 10.2007г.  |



### Ключ торцовый ГПД700.00.020

#### Параметры:

|                      |    |                  |
|----------------------|----|------------------|
| Артикул              |    | 409031115700     |
| Маркировка           |    | ГПД700.00.020-10 |
| Размер под ключ      |    | 32               |
| Количество           | шт | 1                |
| Период использования |    | действ.          |



### Клапан 7321BCN00 (G3/4)

#### Параметры:

|                            |    |              |
|----------------------------|----|--------------|
| Артикул                    |    | 409431304500 |
| Маркировка                 |    | 7321BCN00    |
| Габаритные размеры (ДхШхВ) | мм | 100X65x107   |
| Температура среды          | °C | 140          |
| Масса, нетто               | кг | 0,2          |
| Присоединение к процессу   |    | G3/4 внутри. |
| Количество                 | шт | 2            |
| Период использования       |    | действ.      |



### Компрессор AIRBAG CV

#### Параметры:

|                            |    |              |
|----------------------------|----|--------------|
| Артикул                    |    | 409431332000 |
| Маркировка                 |    | AIRBAG       |
| Количество                 | шт | 1            |
| Габаритные размеры (ДхШхВ) | мм | 600X270x570  |
| Масса, нетто               | кг | 26           |
| Период использования       |    | действ.      |



### Контактор КМД-11510УЗ 220В 100А

#### Параметры:

|                            |    |             |
|----------------------------|----|-------------|
| Артикул                    |    |             |
| Маркировка                 |    | КМД-11510   |
| Габаритные размеры (ДхШхВ) | мм | 175X112x130 |
| Номинальный ток            | А  | 115         |
| Номинальное напряжение     | В  | 380         |
| Масса, нетто               | кг | 2,0         |
| Количество                 | шт | 1           |
| Период использования       |    | действ.     |



### Контроллер AL32AN

#### Параметры:

|                            |    |              |
|----------------------------|----|--------------|
| Артикул                    |    | 409431325500 |
| Маркировка                 |    | AL32AN       |
| Габаритные размеры (ДхШхВ) | мм | 273X160x45   |
| Масса, нетто               | кг | 0,5          |
| Количество                 | шт | 1            |
| Период использования       |    | действ.      |



### Колонка водоуказательная ГПД560.1М.02.080

#### Параметры:

|                      |    |                 |
|----------------------|----|-----------------|
| Артикул              |    | 409031117200    |
| Маркировка           |    | ГПД5601М0208010 |
| Количество           | шт | 1               |
| Период использования |    |                 |



### Кольцо уплотнительное ЦТ129.02.009

#### Параметры:

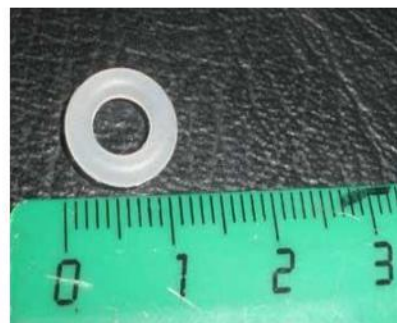
|                      |    |                       |
|----------------------|----|-----------------------|
| Артикул              |    | 409031120200          |
| Маркировка           |    | ЦТ1290200920          |
| Масса                | кг | 0,0015                |
| Количество           | шт | 2                     |
| Материал             |    | Силиконовая<br>резина |
| Период использования |    | действ.               |



### Кольцо ЦТ729.096

#### Параметры:

|                      |    |                       |
|----------------------|----|-----------------------|
| Артикул              |    | 409031119900          |
| Маркировка           |    | ЦТ72909610            |
| Масса                | кг | 0,005                 |
| Количество           | шт | 16                    |
| Материал             |    | Силиконовая<br>резина |
| Период использования |    | действ.               |



### Крышка ГПД560.1М.02.060\_10

#### Параметры:

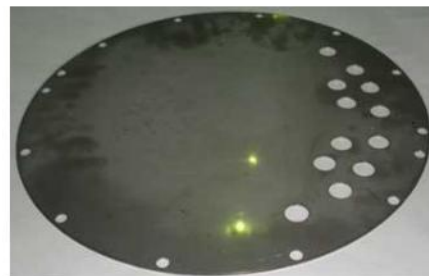
|                      |    |                    |
|----------------------|----|--------------------|
| Артикул              |    | 409031180100       |
| Маркировка           |    | ГПД560.1М.02060_10 |
| Диаметр/толщина      | мм | 512/14             |
| Материал             |    | Сталь              |
| Масса                | кг | 22                 |
| Количество           | шт | 1                  |
| Период использования |    | с 1982г.           |



### Крышка ПЭ50.032

#### Параметры:

|                      |    |              |
|----------------------|----|--------------|
| Артикул              |    | 409031242500 |
| Маркировка           |    | ПЭ50032      |
| Диаметр/толщина      | мм | 512/2        |
| Материал             |    | Нерж.сталь   |
| Масса, нетто         | кг | 3,15         |
| Количество           | шт | 1            |
| Период использования |    | с 1982г.     |



### Лампа МН 26-0,12-1

#### Параметры:

|                        |    |              |
|------------------------|----|--------------|
| Артикул                |    | 409431303500 |
| Маркировка             |    | МН26-0,12-1  |
| Номинальное напряжение | В  | 26           |
| Номинальный ток        | А  | 0,12         |
| Количество             | шт | 1            |
| Период использования   |    | Действ.      |





**Манометр МПЗ-У-4 кгс/см<sup>2</sup>х1,5, рад, без фланца, пар**

**Параметры:**

|                      |                    |                            |
|----------------------|--------------------|----------------------------|
| Артикул              |                    | 409431363000               |
| Маркировка           |                    | МПЗ-У-4кгс/см <sup>2</sup> |
| Диаметр              | мм                 | 100                        |
| Диапазон измерения   | Кг/см <sup>2</sup> | 0 - 4                      |
| Класс точности       |                    | 1,5                        |
| Масса, нетто         | кг                 | 0,8                        |
| Количество           | шт                 | 1                          |
| Период использования |                    | Действ.                    |



**Мановакуумметр МВПЗ-У-5 кгс/см<sup>2</sup>х1,5, рад, без фланца, пар**

**Параметры:**

|                      |                    |                             |
|----------------------|--------------------|-----------------------------|
| Артикул              |                    | 409431303000                |
| Маркировка           |                    | МВПЗ-У-5кгс/см <sup>2</sup> |
| Диаметр              | мм                 | 100                         |
| Диапазон измерения   | Кг/см <sup>2</sup> | -1...0...+5                 |
| Класс точности       |                    | 1,5                         |
| Масса, нетто         | кг                 | 0,8                         |
| Количество           | шт                 | 2                           |
| Период использования |                    | Действ.                     |



**Манометр с демпфером ДМ2010 СГ У2-1,5-0,4**

**Параметры:**

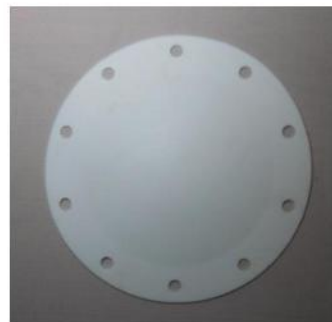
|                      |     |                      |
|----------------------|-----|----------------------|
| Артикул              |     | 409431302500         |
| Маркировка           |     | ДМ2010 СГ У2-1,5-0,4 |
| Диаметр              | мм  | 100                  |
| Диапазон измерения   | МПа | 0 – 0,4              |
| Класс точности       |     | 1,5                  |
| Масса, нетто         | кг  | 1,0                  |
| Количество           | шт  | 1                    |
| Период использования |     | Действ.              |



### Мембрана ЦТ198.11.015\_10

#### Параметры:

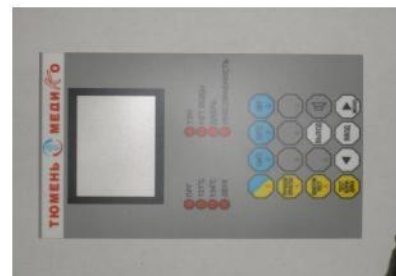
|                      |    |              |
|----------------------|----|--------------|
| Артикул              |    | 409031128300 |
| Маркировка           |    | ЦТ1981101510 |
| Диаметр              | мм | 230          |
| Высота               | мм | 10           |
| Толщина              | мм | 2            |
| Масса, нетто         | кг | 0,14         |
| Количество           | шт | 1            |
| Материал             |    | фторопласт   |
| Период использования |    | до 07.2000г. |



### НАКЛЕЙКА ГК 100\_4.09.808

#### Параметры:

|                      |    |                 |
|----------------------|----|-----------------|
| Артикул              |    | 409431379000    |
| Маркировка           |    | ГК 100_4.09.808 |
| Количество           | шт | 1               |
| Период использования |    | действ.         |



### Опора ЦТ198.11.034

#### Параметры:

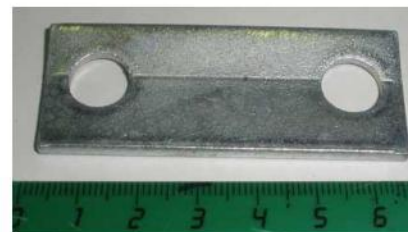
|                      |    |              |
|----------------------|----|--------------|
| Артикул              |    | 409031128600 |
| Маркировка           |    | ЦТ1981103410 |
| Размеры (ДхШхВ)      | мм | 60x25x7      |
| Материал             |    | Сталь        |
| Масса, нетто         | кг | 0,09         |
| Количество           | шт | 24           |
| Период использования |    | действ.      |



### Опора ЦТ198.11.085

#### Параметры:

|                      |      |              |
|----------------------|------|--------------|
| Артикул              |      | 409031128900 |
| Маркировка           |      | ЦТ1981108510 |
| Размеры (ДхШхВ)      | мм   | 65x5x25      |
| Угол уклона          | град | 24           |
| Масса, нет то        | кг   | 0,06         |
| Количество           | шт   | 20           |
| Период использования |      | действ.      |



### Опора ЦТ198М.14.000

#### Параметры:

|                           |    |               |
|---------------------------|----|---------------|
| Артикул                   |    |               |
| Маркировка                |    | ЦТ198М.14.000 |
| Габариты (ДиаметрxВысота) |    | 50x83         |
| Резьба                    |    | M16-8g        |
| Масса, нетто              | кг | 0,375         |
| Количество                | шт | 8             |
| Период использования      |    | действ.       |



### Парогенератор ЦТ198М.02.000

#### Параметры:

|   |                               |                   |
|---|-------------------------------|-------------------|
| Артикул                                     |                               | 409031131800      |
| Маркировка                                  |                               | ЦТ198М0200010     |
| Рабочее давление,                           | МПа<br>(кгс/см <sup>2</sup> ) | 0,22 (2,2)        |
| Пробное давление,                           | МПа<br>(кгс/см <sup>2</sup> ) | 0,31 (3,1)        |
| Допустимая температура<br>стенок сосуда, °С | °С                            | 135               |
| Габаритные размеры(ДxШxВ)                   | мм                            | 850x650x537       |
| Номинальная потребляемая<br>мощность,       | кВт                           | 37,8              |
| Количество ТЭНов, (ТЭН170.07.000)           | шт.                           | 6                 |
| Присоединительные размеры<br>патрубков      |                               | M20x1,5; G 3/4- В |
| Масса,                                      | кг                            | 75                |
| Количество                                  | шт                            | 1                 |
| Период использования                        |                               | с 2005г.          |



### Пластина ЦТ198.11.022

#### Параметры:

|                      |    |              |
|----------------------|----|--------------|
| Артикул              |    | 409031135200 |
| Маркировка           |    | ЦТ1981102210 |
| Размеры (ДxШxТ)      | мм | 65x25x0,5    |
| Масса нетто          | кг | 0,01         |
| Количество           | шт | 24           |
| Период использования |    | действ.      |



**Плата ключей ГПД560.1М.39.650\_10**

**Параметры:**

|                      |    |  |                     |
|----------------------|----|--|---------------------|
| Артикул              |    |  |                     |
| Маркировка           |    |  | ГПД560.1М.39.650_10 |
| Размеры (ДхШхТ)      | мм |  | 220x75x20           |
| Масса нетто          | кг |  | 0,71                |
| Количество           | шт |  | 1                   |
| Период использования |    |  | действ.             |



**Плата датчика давления ГК100\_4.09.760\_10**

**Параметры:**

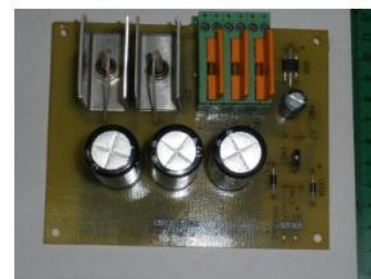
|                      |    |  |                   |
|----------------------|----|--|-------------------|
| Артикул              |    |  |                   |
| Маркировка           |    |  | ГК100_4.09.760_10 |
| Размеры (ДхШхТ)      | мм |  | 52x30x37          |
| Масса нетто          | кг |  | 0,028             |
| Количество           | шт |  | 1                 |
| Период использования |    |  | действ.           |



**Плата питания ГПД560.1М.39.610**

**Параметры:**

|                      |    |  |                  |
|----------------------|----|--|------------------|
| Артикул              |    |  | 409031171600     |
| Маркировка           |    |  | ГПД560.1М.39.610 |
| Размеры (ДхШхТ)      | мм |  | 125x100x60       |
| Масса нетто          | кг |  | 0,27             |
| Количество           | шт |  | 1                |
| Период использования |    |  | действ.          |



**Плата парогенератора ГК100\_4.09.600\_10**

**Параметры:**

|                      |    |  |                   |
|----------------------|----|--|-------------------|
| Артикул              |    |  | 409031135900      |
| Маркировка           |    |  | ГК100_4.09.600_10 |
| Размеры (ДхШхТ)      | мм |  | 125x100x60        |
| Масса нетто          | кг |  | 0,25              |
| Количество           | шт |  | 1                 |
| Период использования |    |  | действ.           |



**Плата контроля сети ГПД560.1М.39.630**

**Параметры:**

|                      |    |                  |
|----------------------|----|------------------|
| Артикул              |    | 409031194000     |
| Маркировка           |    | ГПД560.1М.39.630 |
| Размеры (ДхШхТ)      | мм | 120x75x30        |
| Масса нетто          | кг | 0,2              |
| Количество           | шт | 1                |
| Период использования |    | действ.          |



**Полка ГПД560.1М.18.030**

**Параметры:**

|                            |    |               |
|----------------------------|----|---------------|
| Артикул                    |    |               |
| Маркировка                 |    | ГПД5601М18030 |
| Количество                 | шт | 6             |
| Габаритные размеры (ДхШхВ) | мм | 595x462x14    |
| Масса нетто                | кг | 2,13          |
| Материал                   |    | Нерж.сталь    |
| Период использования       |    | действ.       |



**Прокладка ТЭН 170.07.004 (2 шт)**

**Параметры:**

|                      |    |                    |
|----------------------|----|--------------------|
| Артикул              |    | 409031180800       |
| Маркировка           |    | ТЭН1700700420      |
| Количество           | шт | 12                 |
| Материал             |    | Силиконовая резина |
| Масса 1 шт., нетто   | кг | 0,0012             |
| Период использования |    | действ.            |



**Прокладка ЦТ403.01.002-10**

**Параметры:**

|                      |    |                    |
|----------------------|----|--------------------|
| Артикул              |    | 409031142700       |
| Маркировка           |    | ЦТ4030100210       |
| Сечение              | мм | 16x16              |
| Материал             |    | Силиконовая резина |
| Масса (не более)     | кг | 1,27               |
| Количество           | шт | 2                  |
| Период использования |    | действ.            |



### Прокладка ЦТ198.02.001

#### Параметры:

|                      |    |              |
|----------------------|----|--------------|
| Артикул              |    | 409031137300 |
| Маркировка           |    | ЦТ1980200110 |
| Сечение              | мм | 10x10        |
| Материал             |    | Резина       |
| Масса, нетто         | кг | 0,17         |
| Количество           | шт | 1            |
| Период использования |    | с 1995г.     |



### Прокладка ЦТ198.02.002

#### Параметры:

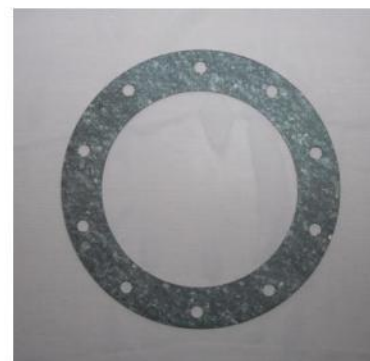
|                             |    |              |
|-----------------------------|----|--------------|
| Артикул                     |    | 409031140900 |
| Маркировка                  |    | ЦТ1980200210 |
| Наружный/внутренний диаметр | мм | 512/440      |
| Материал                    |    | паронит      |
| Толщина                     | мм | 2,0          |
| Масса, нетто                | кг | 0,1          |
| Количество                  | шт | 1            |
| Период использования        |    | до 1995г.    |



### Прокладка ЦТ198.11.025

#### Параметры:

|                             |    |              |
|-----------------------------|----|--------------|
| Артикул                     |    | 409031141500 |
| Маркировка                  |    | ЦТ1981102510 |
| Наружный/внутренний диаметр | мм | 230/160      |
| Материал                    |    | паронит      |
| Толщина                     | мм | 2,0          |
| Масса, нетто                | кг | 0,01         |
| Количество                  | шт | 1            |
| Период использования        |    | до 2000г.    |



### Предохранитель СП 10А

#### Параметры:

|                      |    |              |
|----------------------|----|--------------|
| Артикул              |    | 409431320000 |
| Маркировка           |    | СП 10А       |
| Количество           | шт | 1            |
| Номинальный ток      | А  | 10           |
| Период использования |    | действ.      |



### Предохранитель СП 25А

#### Параметры:

|                      |    |              |
|----------------------|----|--------------|
| Артикул              |    | 409431317000 |
| Маркировка           |    | СП 25А       |
| Количество           | шт | 3            |
| Номинальный ток      | А  | 25           |
| Период использования |    | действ.      |



### Пульт ручного управления ГК100-4.09.100

#### Параметры:

|                      |    |               |
|----------------------|----|---------------|
| Артикул              |    | 409031143300  |
| Обозначение          |    | ГК10040910020 |
| Количество           | шт | 1             |
| Период использования |    | действ.       |



### Регистратор видеграфический ЭлМетро-ВиЭр

#### Параметры:

|                            |    |              |
|----------------------------|----|--------------|
| Артикул                    |    | ЭлМетро-ВиЭр |
| Маркировка                 |    | ЭлМетро-ВиЭр |
| Габаритные размеры (ДхШхВ) | мм | 200X150x94   |
| Масса, нетто               | кг | 2,5          |
| Количество                 | шт | 1            |
| Период использования       |    | С 2009г.     |



### Рукоятка ЦТ198.11.030

#### Параметры:

|                      |    |              |
|----------------------|----|--------------|
| Артикул              |    | 409031145100 |
| Маркировка           |    | ЦТ1981103010 |
| Размеры $\phi$       | мм | 26x250       |
| Масса, нетто         | кг | 0,41         |
| Количество           | шт | 6            |
| Период использования |    | действ.      |



### Сильфон ЦТ198М.11.120

#### Параметры:

|                           |    |               |
|---------------------------|----|---------------|
| Артикул                   |    | 409031147800  |
| Маркировка                |    | ЦТ198М1112010 |
| Длина                     | мм | Ø130          |
| Ширина                    | мм | 52            |
| Присоединительные размеры |    | M6-8g         |
| Масса, нетто              | кг | 0,58          |
| Количество                | шт | 2             |
| Период использования      |    | с 03.2001г.   |



### Стекло водоуказательное ЦТ129.02.235

#### Параметры:

|                                    |    |              |
|------------------------------------|----|--------------|
| Артикул                            |    | 409031183100 |
| Маркировка                         |    | ЦТ1290223520 |
| Размер (диаметр x толщина x длина) | мм | 12x3x258     |
| Материал                           |    | стекло       |
| Количество                         | шт | 1            |
| Период использования               |    | действ.      |



### Стойка ГПД560.1М.18.010

#### Параметры:

|                      |    |             |
|----------------------|----|-------------|
| Артикул              |    |             |
| Маркировка           |    | ЦТ198М18010 |
| Размеры (ДхШхВ)      | мм | 838x50x12   |
| Масса, нетто         | кг | 1           |
| Материал             |    | Нерж. сталь |
| Количество           | шт | 2           |
| Период использования |    | действ.     |



### Стойка ГПД560.1М.18.040

#### Параметры:

|                      |    |               |
|----------------------|----|---------------|
| Артикул              |    |               |
| Маркировка           |    | ГПД5601М18040 |
| Размеры (ДхШхВ)      | мм | 838x50x12     |
| Масса, нетто         | кг | 1             |
| Материал             |    | Нерж. сталь   |
| Количество           | шт | 2             |
| Период использования |    | действ.       |





### Тумблер ПТ73-2-2

#### Параметры:

|                        |    |              |
|------------------------|----|--------------|
| Артикул                |    | 409431318000 |
| Маркировка             |    | ПТ73-2-2     |
| Размеры (ДхШхВ)        | мм | 21х18х16     |
| Номинальное напряжение | В  | 250          |
| Номинальный ток        | А  | 5            |
| Количество             | шт | 5            |
| Период использования   |    | действ.      |



### Уголок ГПД560.1М.18.020

#### Параметры:

|                      |    |               |
|----------------------|----|---------------|
| Артикул              |    | 409031185700  |
| Маркировка           |    | ГПД5601М18020 |
| Размеры (ДхШхВ)      | мм | 1010х50х58    |
| Масса, нетто         | кг | 1,21          |
| Материал             |    | Нерж. сталь   |
| Количество           | шт | 4             |
| Период использования |    | действ.       |



### Успокоитель ГПД560.1М.02.040-10

#### Параметры:

|                      |    |                 |
|----------------------|----|-----------------|
| Артикул              |    | 409031154100    |
| Маркировка           |    | ГПД5601М0204010 |
| Размеры (ДхШхВ)      | мм | 383х175х162     |
| Масса, нетто         | кг | 3,17            |
| Количество           | шт | 1               |
| Период использования |    | Действ.         |



### Устройство для смазки ЦТ198.11.100

#### Параметры:

|                      |    |              |
|----------------------|----|--------------|
| Артикул              |    | 409031189500 |
| Маркировка           |    | ЦТ19811100   |
| Диаметр              | мм | 10           |
| Длина                | мм | 83,5         |
| Масса, нетто         | кг | 0,05         |
| Количество           | шт | 1            |
| Период использования |    | действ.      |



### Фильтр сетчатый IVR124 3/4

#### Параметры:

|                      |    |            |
|----------------------|----|------------|
| Артикул              |    |            |
| Маркировка           |    | IVR124 3/4 |
| Ду                   | мм | 20         |
| Длина                | мм | 70         |
| Масса, нетто         | кг | 0,25       |
| Количество           | шт | 1          |
| Период использования |    | действ.    |



### Шайба НАИФ.758491.002-03

#### Параметры:

|                      |    |                 |
|----------------------|----|-----------------|
| Артикул              |    | 409031159300    |
| Маркировка           |    | НАИФ75849102003 |
| Материал             |    | паронит         |
| Наружный диаметр     | мм | 24              |
| Внутренний диаметр   | мм | 16              |
| Толщина              | мм | 2               |
| Масса, нетто         | кг | 0,001           |
| Период использования |    | действ.         |



### Шайба НАИФ758491.001

#### Параметры:

|                             |    |               |
|-----------------------------|----|---------------|
| Артикул                     |    | 409031159000  |
| Маркировка                  |    | НАИФ758491010 |
| Материал                    |    | Алюминий      |
| Наружный/внутренний диаметр | мм | 18/6,4        |
| Толщина,                    | мм | 1,5           |
| Масса (не более)            | кг | 0,001         |
| Количество                  | шт | 6             |
| Период использования        |    | действ.       |



**Электронагреватель ТЭН170.07.000**

**Параметры:**

|  |     |              |
|--|-----|--------------|
| Артикул                                |     | 409031214500 |
| Маркировка                             |     | ТЭН17007000  |
| Длина                                  | мм  | max 730      |
| Расстояние между контактными стержнями | мм  | 50           |
| Мощность                               | кВт | 6,3          |
| Напряжение                             | В   | 220          |
| Диаметр оболочки                       | мм  | 16           |
| Резьба втулок для установки            |     | M24x2        |
| Резьба контактных стержней             |     | M6/M5        |
| Масса                                  | кг  | 1,5          |
| Количество                             | шт  | 6            |
| Период использования                   |     | действ.      |

