

КАТАЛОГ

запасные части



ГК-100-3

**Стерилизатор
полуавтоматический**

Арматура светосигнальная АСЛ-1-24-1-1-1, неокр.**Параметры**

Артикул		409431334000
Обозначение		АСЛ-1-24-1-1-1
Количество	шт.	
Период использования		--

**Блок электронный ЦТ129М.09.320****Параметры:**

Артикул		409031101300
Обозначение		ЦТ129М09320
Масса	кг	
Количество	шт	1
Период использования		действ.

Винт АГ1.01.2**Параметры:**

Артикул		409031171300
Обозначение		АГ1012
Длина	мм	258
Резьба	мм	Tr 28x5
Масса	кг	
Количество	шт	1
Период использования		действ.

**Воронка ВК75.00.202****Параметры:**

Артикул		409031104900
Обозначение		ВК750020210
Диаметр	мм	80
Высота	мм	90
Масса	кг	0,07
Количество	шт	1
Период использования		действ.



Вставка плавкая ВП 1-1 0,5А**Параметры:**

Артикул	409431304000
Обозначение	ВП 1-1 0,5А
Период использования	действ.

**Гайка АГ1.02.16****Параметры:**

Артикул	409031178000	
Обозначение	АГ1021620	
Диаметр резьбы	мм	M18
Размер «под ключ»		24
Диаметр описанной окружности	мм	27,6
Высота	мм	9
Масса	кг	0,021
Количество	шт	12
Период использования		действ.

**Гайка ЦТ129М.03.003****Параметры:**

Артикул	409031185000	
Обозначение	ЦТ129М.03.003_20	
Длина	мм	20
Резьба	шт	M20x1,5
Количество		2
Период использования		--

**Датчик уровня воды ГК25.02.900****Параметры:**

Артикул	409031106600	
Обозначение	ГК2502900	
Диаметр,	мм	18
Длина	мм	155
Масса,	кг	0,045
Количество	шт	2
Период использования		действ.



Диск ЦТ129М.02.006**Параметры:**

Артикул		409031106900
Обозначение		ЦТ129М0200620
Диаметр	мм	360
Толщина	мм	1
Масса	кг	0,7
Количество	шт	1
Период использования		--

**Камера стерилизационная ЦТ 129М.15.020****Параметры:**

Артикул		409031170401
Обозначение		ЦТ129М15020
Длина	мм	1005
Диаметр	мм	474
Масса	кг	40
Количество	шт	1
Период использования		

**Клапан предохранительный Floppres 2,5 bar****Параметры:**

Артикул		409031181600
Обозначение		КП10.000
Длина	мм	65
Ширина	мм	50
Высота	мм	35
Количество	шт	1
Период использования		с 01.2011

**Клапан предохранительный Prescor 3 bar****Параметры:**

Артикул		409031181600
Обозначение		КП10.000
Длина	мм	65
Ширина	мм	50
Высота	мм	35
Количество	шт	1
Период использования		с 10.2007г.до 01.2011



Клапан обратный ЦТ129М.03.950_20**Параметры:**

Артикул		409031110900
Обозначение		ЦТ129М.03.950_20
Длина	мм	57
Диаметр	мм	35
Количество	шт	1
Период использования		до 08.2007г.

Колонка водоуказательная ПГ25.00.030**Параметры:**

Артикул		409031116900
Обозначение		ПГ250003010
Присоединительная резьба колонки		M22x1,5
Присоединительная резьба кранов	дюйм	-
Высота	мм	429,5
Расстояние между штуцерами	мм	268
Масса	кг	1,2
Количество	шт	1
Период использования		с 03.2003г.

**Колонка водоуказательная ЦТ129М.02.230****Параметры:**

Артикул		409031118700
Обозначение		ЦТ129М02230
Присоединительная резьба колонки		M22x1,5
Присоединительная резьба кранов	дюйм	--
Высота	мм	433,5
Расстояние между штуцерами	мм	268
Масса	кг	1,2
Количество	шт	1
Период использования		до 03.2003г.



Кольцо уплотнительное ЦТ129.02.009**Параметры:**

Артикул №1		409031120500
Маркировка №1		ЦТ1290200910
Артикул №2		409031120200
Маркировка №2		ЦТ1290200920
Масса	кг	0,0015
Количество	шт	2
Период использования		действ.

**Конденсатор ЦТ129М.06.000****Параметры:**

Артикул		409031122300
Обозначение		ЦТ129М0600010
Высота	мм	323
Длина	мм	224
Присоединительные размеры		M22x1,5; G1/2;G3/4
Масса	кг	3,5
Количество	шт	1
Период использования		с 1997г. по 09.2007г.

**Конденсатор ЦТ129М.06.000_01****Параметры:**

Артикул		409031122300
Обозначение		ЦТ129М0600010
Высота	мм	323
Длина	мм	224
Присоединительные размеры		G1/2;G1/2; G1/2;G3/4
Масса	кг	3,5
Количество	шт	1
Период использования		с 2007г.

**Кран 1/2 в потребительской упаковке ЦТ129М.03.930_20****Параметры:**

Артикул		409031124700
Обозначение		ЦТ129М0393020
Количество	шт	1
Период использования		действ.



Крышка ПГ25.00.010**Параметры:**

Артикул		409031125800
Обозначение		ПГ250001020
Диаметр	мм	360
Высота	мм	65
Масса	кг	8
Количество	шт	1
Период использования		действ.

**Лампа сигнальная МН 26 - 0,12 - 1****Параметры:**

Артикул		
Обозначение		
Количество	шт	
Период использования		действ.

**Манометр с демпфером ДМ2010 СГ У2-1.5-0.4 мПА-1Р53V-РАД****Параметры:**

Артикул		409431308000
Обозначение		ДМ2010
Количество	шт	
Период использования		---

**Мановакуумметр МВПЗ- У-5КГС/СМКВХ1.5 РАД Б/ФЛ.ПАР****Параметры:**

Артикул		409431316000
Обозначение		МВПЗ
Количество	шт	
Период использования		---



Панель ЦТ 129М.00.036**Параметры:**

Артикул		409031183300
Обозначение		ЦТ129М00036
Длина	мм	795
Ширина	мм	646
Высота	мм	19
Масса	кг	3,17
Количество	шт	1
Период использования		

**Панель ЦТ 129М.00.038****Параметры:**

Артикул		409031129700
Обозначение		ЦТ129М00038
Длина	мм	795
Ширина	мм	646
Высота	мм	19
Масса	кг	3,45
Количество	шт	1
Период использования		

**Парогаситель ЦТ129М.70.000****Параметры:**

Артикул		409031130100
Обозначение		ЦТ129М70000
Температура пара при входе	°С	135
Количество подаваемой воды	л/мин	1
Масса	кг	1
Количество	шт	1
Период использования		действ.



Парогенератор ПГ25.00.000**Параметры:**

Артикул		409031130500
Обозначение		ПГ250000010
Рабочее давление	МПа (кгс/см ²)	0,25 (2,5)
Пробное давление	МПа (кгс/см ²)	0,36 (3,6)
Допустимая температура стенок сосуда	°С	135
Длина	мм	559
Ширина	мм	360
Высота	мм	503
Номинальная потребляемая мощность	кВт	12
Количество ТЭНов (ТЭН78.02.000-10)	шт.	6
Присоединительные размеры патрубков		G 3/4 " ; G 1/2 "
Масса	кг	23,7
Количество	шт	1
Период использования		с 03.2003г.

**Парогенератор ЦТ129М.02.000****Параметры:**

Артикул		409031131600
Обозначение		ЦТ129М0200010
Рабочее давление	МПа (кгс/см ²)	0,25 (2,5)
Пробное давление	МПа (кгс/см ²)	0,36 (3,6)
Допустимая температура стенок сосуда	град	135
Длина	мм	559
Ширина	мм	360
Высота	мм	503
Номинальная потребляемая мощность	кВт	12
Количество ТЭНов (ТЭН78.02.000-10)	шт	6
Присоединительные размеры патрубков		M22x1,5; G 3/4 - В
Масса	кг	23,7
Количество	шт	1
Период использования		до 03.2003г.

**Плата парогенератора ЦТ129М.19.100****Параметры:**

Артикул		409031187500
Обозначение		
Количество	шт	1
Период использования		--



Подставка под биксы ГК103.00.033**Параметры:**

Артикул		-
Обозначение		ГК10300033
Длина	мм	780
Ширина	мм	97
Высота	мм	30
Масса	кг	0,65
Количество	шт	1
Период использования		действ.

**Прижим с винтом****Параметры:**

Артикул		409031136700
Обозначение		АГ 1.013.0-10
Количество	шт	1
Период использования		до 2008г.

**Прокладка ЦТ129.01.009****Параметры:**

Артикул		409031141800
Обозначение		ЦТ12901009
Наружный диаметр	мм	439
Высота	мм	13
Масса	гр	0,26
Количество	шт	1
Период использования		действ.

**Прокладка ЦТ129.02.004****Параметры:**

Артикул		409031142400
Обозначение		ЦТ1290200420
Наружный диаметр	мм	324
Внутренний диаметр	мм	304
Высота	мм	10
Масса	гр	0,15
Количество	шт	1
Период использования		действ.



Прокладка ТЭН 70.01.002**Параметры:**

Артикул		-
Обозначение		ТЭН7001002
Диаметр внутренний	мм	18
Толщина	мм	3
Масса	кг	0,0007
Количество	шт	2
Период использования		действ.

**Пульт ЦТ 129М.00.010****Параметры:**

Артикул		409031189000
Обозначение		ЦТ129М00010
Длина	мм	564
Ширина	мм	444
Высота	мм	155
Масса	кг	12
Количество	шт	1
Период использования		

**Пульт ЦТ 129М.00.010_03****Параметры:**

Артикул		409031189100
Обозначение		ЦТ129М0001003
Длина	мм	564
Ширина	мм	444
Высота	мм	155
Масса	кг	12
Количество	шт	1
Период использования		

**Стекло водоуказательное D 12 x 3; L = 258 мм (ЦТ 129.02.235)****Параметры:**

Артикул		409431321000
Обозначение		--
Диаметр	мм	12
Длина	мм	258
Количество	шт	1
Период использования		действ.



Траверса ЦТ129.01.200**Параметры:**

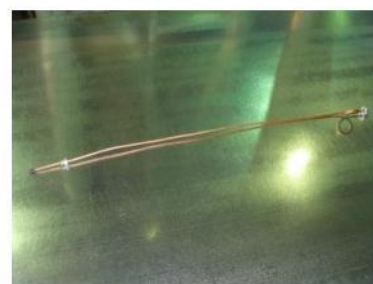
Артикул		409031148400
Обозначение		ЦТ12901200
Длина	мм	564
Ширина	мм	100
Высота	мм	79
Масса	кг	10,5
Количество		1
Период использования		с 1987г.

**Трубка напорная ЦТ129М.03.011_20****Параметры:**

Артикул		409031149300
Обозначение		ЦТ129М0301120
Длина	мм	450
Диаметр	мм	8
Материал		фторопласт
Количество	шт	1

**Трубка напорная ЦТ129М.03.0570****Параметры:**

Артикул		409031150200
Обозначение		ЦТ129М03570
Длина	мм	812
Ширина	мм	210
Резьба	мм	M20x1,5 M14
Количество	шт	1

**Трубопровод ЦТ129М.03.600****Параметры:**

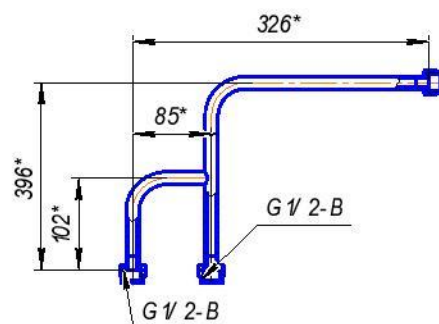
Обозначение		ЦТ129М03600
Расстояние межосевое	мм	300
Резьба	мм	M22x1,5(вн)- M22x1,5(нар)
Резьба	мм	
Количество	шт	1
Период использования		

Трубопровод ЦТ 129М.03.760**Параметры:**

Артикул		409031183000
Обозначение		ЦТ129М03760
Длина	мм	250
Ширина	мм	100
Резьба	мм	M22x1(вн)-M22x1,5(вн)
Количество	шт	1
Период использования		

**Трубопровод ЦТ 129М.03.840 (Ч образный)****Параметры:**

Артикул		409031150900
Обозначение		ЦТ129М0384020
Длина	мм	415
Ширина	мм	340
Резьба	мм	M22x1,5(вн)
Количество	шт	1
Период использования		с 2007г.

**Фильтр ВК75.00.080****Параметры:**

Артикул		409031156500
Маркировка		ВК75.00.080-10
Материал		фенопласт
Высота	мм	93
Диаметр	мм	62
Резьба		G 1/2
Масса	кг	0,065
Количество	шт	1
Период использования		действ.

**Шайба НАИФ758491.001-06****Параметры:**

Артикул		409031158100
Маркировка		НАИФ75849101006
Материал		алюминий
Наружный диаметр	мм	18
Внутренний диаметр	мм	12
Толщина	мм	1,5
Масса	кг	0,003
Количество	шт	3
Период использования		действ.



Шайба НАИФ758491.002**Параметры:**

Артикул		409031160500
Маркировка		НАИФ758491020
Материал		паронит
Наружный диаметр	мм	18
Внутренний диаметр	мм	6
Толщина	мм	2
Масса	кг	0,0009
Количество	шт	2
Период использования		действ.

**Шайба НАИФ758491.002-03****Параметры:**

Артикул		409031159300
Маркировка		НАИФ75849102003
Материал		паронит
Наружный диаметр	мм	24
Внутренний диаметр	мм	16
Толщина	мм	2
Масса	кг	0,001
Количество	шт	3
Период использования		действ.

**Шайба НАИФ758491.002-04****Параметры:**

Артикул		409031159600
Маркировка		НАИФ75849102004
Материал		паронит
Наружный диаметр	мм	36
Внутренний диаметр	мм	18,5
Толщина	мм	2
Масса	кг	0,003
Количество	шт	12
Период использования		до 07.2000г.



Электронагреватель ТЭН78.02.000**Параметры:**

Артикул		409031212000
Маркировка		ТЭН78.02.000
Длина	мм	410
Расстояние между осями втулок		50
Диаметр оболочки	мм	12
Мощность	кВт	2
Напряжение	В	220
Резьба контактных стержней		M4
Резьба втулок для установки		M18x1,5
Масса	кг	0,6
Количество	шт	6
Период использования		действ.

